

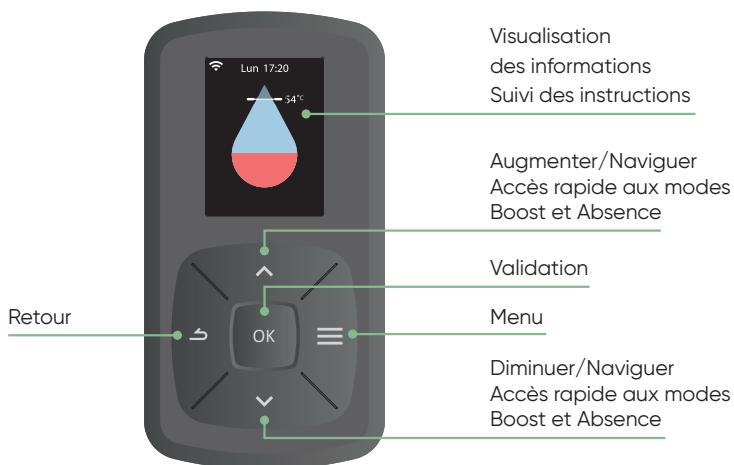


CALYPSO SPLIT INVERTER

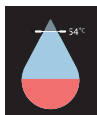
CHAUFFE-EAU THERMODYNAMIQUE

NOTICE D'UTILISATION SIMPLIFIÉE

BOÎTIER DE COMMANDE



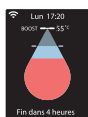
LES AFFICHAGES



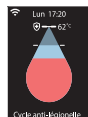
Quantité d'eau chaude



Absence enregistrée
Absence en cours



Boost en cours



Cycle anti-légionelle

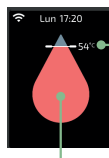


1 - JE PROGRAMME MON APPAREIL

Choisissez parmi les 2 modes de fonctionnement :

Eco+ : gestion des sources énergétiques de manière intelligente pour combiner un meilleur confort et une performance optimale.

Manuel : permet de définir la quantité d'eau chaude souhaitée en choisissant la consigne entre 50°C et 55°C.




Consigne

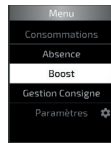
Voyant :

- En rouge : quantité d'eau chaude disponible
- Animé : chauffe en cours

2 - J'UTILISE LA FONCTION BOOST

Cette fonction permet d'augmenter la production d'eau chaude de manière ponctuelle, grâce à la mise en marche de la pompe à chaleur et de l'appoint électrique en même temps.

Pour l'activer, appuyez sur  puis Boost et choisissez la durée (jusqu'à 7 jours).
Pour la désactiver, répétez la même opération.



3 - JE CONSULTE LES INFORMATIONS RELATIVES À MA CONSOMMATION

Ce menu permet de visualiser :

- la consommation énergétique en kWh pour la production d'eau chaude, pour le mois en cours, le mois précédent, l'année en cours, l'année précédente, depuis la mise en service;
- le pourcentage de sollicitation de la pompe à chaleur.

Pour l'activer, appuyez sur  puis Consommations.



4 - J'ACTIVE LE MODE ABSENCE

Ce menu permet de programmer une absence :

- permanente à partir de la date du jour
- programmée (régler les dates de début et de fin d'absence).

Pendant cette période d'absence, la température de l'eau est maintenue au-dessus de 15°C.

Pour l'activer, appuyez sur  puis Absence.



5 - JE PILOTE MON CALYPSO SPLIT À DISTANCE



1 - Téléchargez l'application gratuite Atlantic Cozytouch.

2 - Créez un compte utilisateur.

3 - Suivez les instructions de connexion et de mise en service.



Sélectionnez le mode de fonctionnement de votre chauffe-eau Manuel / Eco+
Consultez la quantité d'eau chaude disponible.



Programmez les plages de fonctionnement de votre chauffe-eau pour un confort sur mesure.



Activez le mode Absence à distance pour faire des économies et anticipez votre retour pour avoir de l'eau chaude en arrivant.



Activez la fonction Boost : réglez la durée pendant laquelle la production d'eau chaude est maximale (entre 1 et 7 jours).



Visualisez votre consommation d'énergie (électricité et eau chaude sanitaire) en volume et en €.

Si le témoin de fonctionnement clignote, veuillez contacter votre installateur.



Avant toute utilisation du chauffe-eau, veuillez vous référer à la notice complète.

POUR PLUS DE RENSEIGNEMENTS :

www.atlantic.fr